

## KOOPERATION

Die Ambulanz für Multiple Sklerose kann in verschiedener Weise an der Versorgung von Patienten teilnehmen. Besonders für schwer Betroffene kann die **alleinige Betreuung** durch uns eine Option darstellen.

Meist sind wir jedoch zusätzlich zur Betreuung durch niedergelassene Ärzte tätig, z.B. wenn diese bestimmte Leistungen nicht selbst erbringen können oder eine Zweitmeinung gefragt ist.

Mit den zuweisenden Ärzten suchen wir eine enge Abstimmung. Da unsere Tätigkeit keine Auswirkung auf das Budget niedergelassener Ärzte hat, ist **jede Form der gemeinsamen Versorgung** möglich.

## DMSG ALS PARTNER

Mit dem Landesverband Brandenburg der Deutschen Multiple Sklerose Gesellschaft (DMSG) arbeiten wir eng zusammen.

Gemeinsam bieten wir zweimal im Jahr Informationsveranstaltungen für Patienten an, in denen wir allgemeinverständlich zu neuen medizinischen Entwicklungen in der Multiplen Sklerose informieren.

Das offene **MS-Café** trifft sich jeden 1. Donnerstag im Monat um 16 Uhr im Aufenthaltsraum vor der Station St. Lukas. Hier bietet sich MS-Betroffenen Gelegenheit zum Erfahrungsaustausch.

## ANMELDUNG

////// Wir bitten um **Terminvereinbarung** unter (0331) 96 82 - 60 50

////// Gesetzlich Krankenversicherte benötigen vor Behandlungsbeginn eine **Überweisung** von einem niedergelassenen Arzt mit beliebiger Fachrichtung.



### WIE SIE UNS ERREICHEN

#### PARKEN MIT DEM AUTO

Gehbehinderte Patienten der MS-Ambulanz mit Merkzeichen „aG“ dürfen den Besucherparkplatz (Einfahrt von der Zimmerstraße) kostenlos nutzen.

#### ÖFFENTLICHE VERKEHRSMITTEL

Bus Linien 605, 606, 610, 631

Tram Linien 91, 94, X98

Haltestelle Luisenplatz-Süd / Park Sanssouci

### FACHLICHE LEITUNG

Priv. Doz. Dr. med. Olaf Hoffmann  
Chefarzt der Klinik für Neurologie

### ANSCHRIFT

St. Josefs-Krankenhaus Potsdam-Sanssouci

Ambulantes Zentrum

Allee nach Sanssouci 7, 14471 Potsdam

Tel.: (0331) 96 82 - 60 50

Fax.: (0331) 96 82 - 74 59

E-Mail: ms-ambulanz-sjp@alexianer.de

www.alexianer-potsdam.de

Das St. Josefs-Krankenhaus ist eine Einrichtung der Gesellschaften der Alexianerbrüder. Nähere Informationen zu den Einrichtungen finden Sie unter [www.alexianer.de](http://www.alexianer.de). Informationen zum Träger der Alexianer-Einrichtungen finden Sie unter [www.alexianerkloster.de](http://www.alexianerkloster.de)

## AMBULANZ FÜR MULTIPLE SKLEROSE

am St. Josefs-Krankenhaus Potsdam-Sanssouci

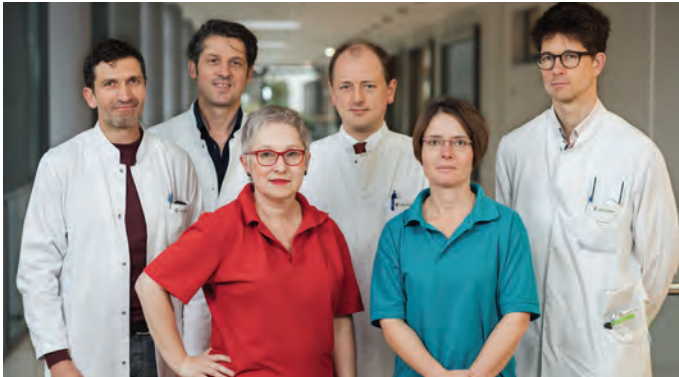


## DAS MS-SCHWERPUNKTZENTRUM

Für Patienten mit Multipler Sklerose und verwandten Erkrankungen betreibt das St. Josefs-Krankenhaus eine Spezialambulanz nach §116b SGB V (Ambulante Spezialfachärztliche Versorgung). Im Folgenden möchten wir Ihnen die Möglichkeiten und die Arbeitsweise unserer Ambulanz vorstellen.

## BETREUUNGSANGEBOT

Als chronische Erkrankung zieht die Multiple Sklerose eine Vielzahl komplexer medizinischer und sozialer Fragestellungen nach sich. Wir bieten für alle diese Aspekte umfassende und kompetente Hilfe nach neuestem wissenschaftlichem Stand an, die sich ausschließlich nach den medizinischen Bedürfnissen der Patienten richtet. Dafür haben wir ein **einzigartiges Netzwerk** gebildet, in dem MS-Experten aus verschiedenen Einrichtungen und Fachgebieten eng miteinander kooperieren.

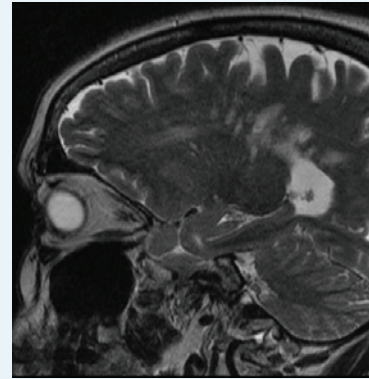


- //// Für Erstvorstellungen planen wir ausreichend Zeit ein.
- //// Termine in der Sprechstunde und für alle Untersuchungen sind kurzfristig verfügbar.
- //// Wir bieten ambulante und stationäre Versorgung aus einer Hand.
- //// Die Notfallversorgung ist an 365 Tagen im Jahr und rund um die Uhr gewährleistet.

## DIAGNOSTIK

Zu unseren Aufgaben gehört die Durchführung der notwendigen Untersuchungen, um die Diagnose MS zu bestätigen oder auszuschließen. Auch im Krankheitsverlauf steht sämtliche benötigte Diagnostik zur Verfügung, etwa bei Schüben oder zur Beurteilung der Wirksamkeit der Therapie. Alle Untersuchungen werden zeitnah ambulant im Krankenhaus oder von unseren Kooperationspartnern erbracht. Dazu gehören u.a.:

- //// Moderne MRT-Verfahren
- //// Röntgen, Ultraschall
- //// Laboruntersuchungen
- //// Liquordiagnostik
- //// Evozierte Potentiale
- //// Urologie
- //// Neuropsychologie
- //// Augenheilkunde
- //// Beratung bei Kinderwunsch und Schwangerschaft



## THERAPIEANGEBOTE

Bei **Schüben** bieten wir Cortison-Behandlungen in der Regel ambulant an. In schweren Fällen führen wir unter stationären Bedingungen auch Blutwäsche (Plasmapherese) durch. Wir beraten und schulen zu sämtlichen Fragen der **Schubvorbeugung** mit immunmodulatorischen Therapien. Wir stellen Rezepte aus, führen die erforderlichen Sicherheitskontrollen durch und überprüfen den Behandlungserfolg im Verlauf. Patienten, die ihr MS-Medikament als Infusion benötigen, können diese unkompliziert bei uns erhalten. Wir beteiligen uns als **Studienzentrum** an Untersuchungen mit neuen, innovativen Medikamenten. Gleichrangig mit der Behandlung der Multiplen Sklerose beschäftigen wir uns mit dem **Management von Therapie Nebenwirkungen** sowie mit der Diagnostik und Behandlung der Krankheitsfolgen.

Wir bieten **symptomatische Therapie** z. B. bei Spastik, Gangstörungen, Blasenstörungen, Fatigue und Depression. Dabei steht das gesamte Spektrum medikamentöser Behandlung bis hin zur intrathekalen Cortisontherapie (Volon A®), Injektion von Botulinumtoxin oder Implantation einer Baclofen-Pumpe zur Verfügung.

## PHYSIOTHERAPIE

Wesentlich für die symptomatische Behandlung insbesondere von **Spastik und Gangstörungen** ist die Versorgung der Patienten mit **Physiotherapie und Hilfsmitteln**. Auch hier unterliegt die Ambulanz keiner Budgetierung, so dass die medizinische Notwendigkeit alleiniger Maßstab der Verordnung ist. Auf Wunsch können die ambulanten Angebote der Physiotherapie, Ergotherapie und Logopädie am St. Josefs-Krankenhaus genutzt werden.



## SOZIALDIENST

Unser Sozialdienst bietet Beratung und Hilfestellung bei allen sozialmedizinischen Aspekten der Multiplen Sklerose, z.B. zu den Themen:

- //// Rehabilitation
- //// Schwerbehinderung
- //// Merkzeichen G, aG, ...
- //// Erwerbsfähigkeit
- //// Pflegebedürftigkeit
- //// Psychosoziale Begleitung